

8MP LightHunter WDR Network Bullet Camera IPC268EA



주요 특징

- 고화질 이미지 (8 MP, 1/1.8" CMOS 센서 사용)
- 메인 스트림에서 3840 × 2160@60 fps, 더 부드러운 라이브 비디오와 더 많은 디테일 제공
- Ultra 265, H.265, H.264, MJPEG
- Wise-ISP 기술, 이미지 품질의 종합적인 개선
- 메타 데이터 분석, 인체, 사람 얼굴, 자동차 및 비 자동차 이미지 캡처 및 속성 수집 지원, 데이터 시각화 관리 실현, 사용자가 추가 데이터 분석을 위한 대상 정보를 얻을 수 있습니다
- 얼굴 인식, 프론트엔드 얼굴 인식 비교 지원, 블랙리스트 및 화이트리스트 비교 지원, 최대 120명 동시 인식 가능
- 스마트 침입 방지, 크로스 라인, 침입, 구역 진입, 구역 이탈 감지를 포함한 오경보 필터링 지원
- 얼굴 캡처, 베스트 스냅샷 자동 선택 및 얼굴 속성 수집

- 사람 수 계산, 사람 흐름 계산 및 군중 밀도 모니터링 지원, 다양한 통계 시나리오에 적합
- 저조도 환경에서도 초고화질 이미지를 보장하는 LightHunter 기술
- 최대 140 dB 의 광학 WDR (광역 역광 보정)
- DC 12 V, PoE (IEEE 802.3at) 전원 공급 장치
- DC에서 ±25%의 넓은 전압 범위

사양

Model	IPC268EA-AHDZK-I1	IPC268EA-AHDX4K-I1
카메라		
센서	1/1.8" CMOS	
최저 조도	컬러: 0.001 Lux (F1.2, AGC 켜짐), BW: 0.0005 Lux (F1.2, AGC 켜짐), IR 사용 시 0Lux	컬러: 0.003 Lux (F1.6, AGC 켜짐), BW: 0.002 Lux (F1.6, AGC 켜짐), IR 사용 시 0Lux
주간/야간	자동 스위치 (ICR) 가 있는 IR 차단 필터	
셔터	자동/수동, 1초 ~ 1/100000초	
WDR	140 dB	
S/N	>56 dB	
렌즈		
초점 거리	2.8 ~ 12 mm	8 ~ 32 mm
광학 줌	4X	
Iris	F1.2	F1.6
Iris Type	P-iris	
DORI		
DORI 거리(감지)	108.0 m ~ 180.0 m (354.3 ft. ~ 590.6 ft.)	240.3 m ~ 644.4 m (788.4 ft. ~ 2114.2 ft.)
DORI 거리(관찰)	43.2 m ~ 72.0 m (141.7 ft. ~ 236.2 ft.)	96.1 m ~ 257.8 m (315.4 ft. ~ 845.7 ft.)
DORI 거리(인식)	21.6 m ~ 36.0 m (70.9 ft. ~ 118.1 ft.)	48.1 m ~ 128.9 m (157.7 ft. ~ 422.8 ft.)

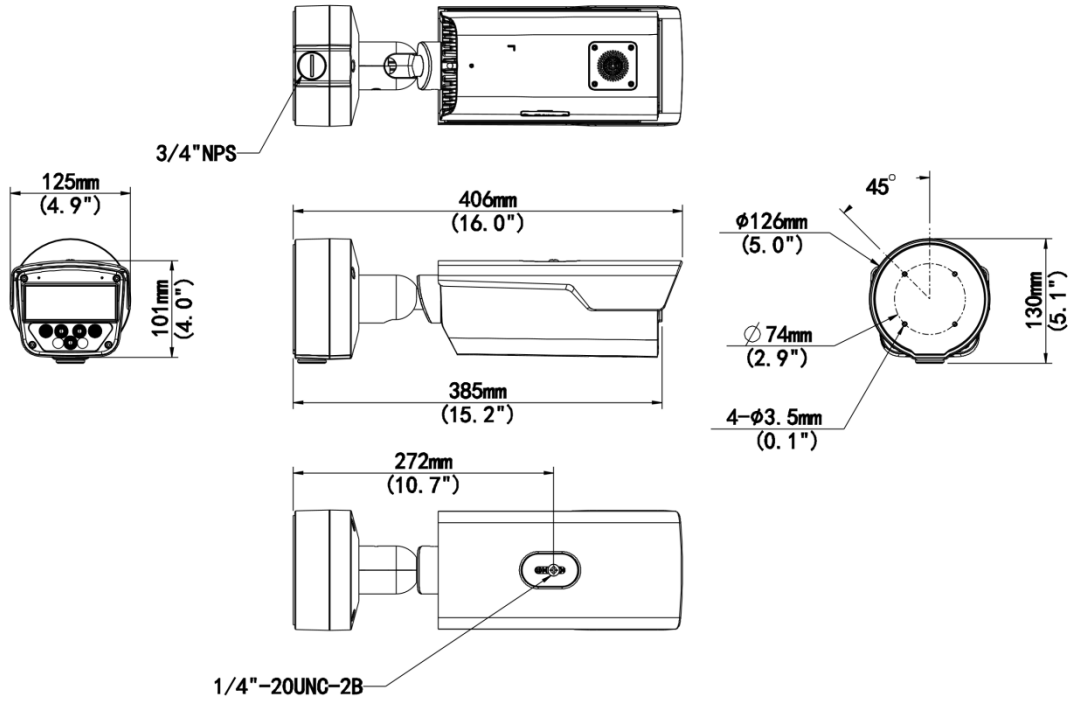
DORI 거리(식별)	10.8 m ~ 18.0 m (35.4 ft. ~ 59.1 ft.)	24.0 m ~ 64.4 m (78.7 ft. ~ 211.4 ft.)
비디오		
비디오 압축	Ultra 265, H.265, H.264, MJPEG	
비디오 비트 전송률	128 Kbps ~ 16 Mbps	
ROI	지원	
비디오 스트림	트리플 스트림	
프라이버시 마스크	Up to 8 areas (8 blacks / 8 mosaics)	
OSD	최대 10개의 OSD	
프레임 속도 - 메인 스트림	8 MP (3840 × 2160), 최대 60 fps	
프레임 속도 - 서브 스트림	1080P (1920 × 1080), 최대 60 fps	
프레임 속도 - 서드 스트림	D1 (720 × 576), 최대 60 fps	
지능형		
얼굴 캡처	지원, 얼굴 속성: 성별, 연령대, 안경, 마스크	
인식	Face recognition: Max support 16 face libraries; Max supports 100000 faces in face library	
메타데이터 분석기능	인체, 사람 얼굴, 자동차 및 비자동차 이미지 캡처 및 속성 수집 지원	
예외 감지	Object Removed, Object Left Behind 장면 변경 디포커스 감지	Object Removed, Object Left Behind
스마트 침입 방지	라인 침범 감지, 침입 감지, 구역 진입 감지, 구역 이탈 감지 (오경보 필터링 및 사람, 이륜차, 차량의 분류 지원)	
피플 카운팅	인원 흐름 계산 및 군중 밀도 모니터링 지원	
이미지		

화이트 밸런스	Auto&Outdoor&Fine Tune&Sodium Lamp&Locked&Auto2	
디지털 노이즈 제거	2D/3D DNR	
이미지 회전	Normal&Flip Vertical&Flip Horizontal&180°&90°Clockwise&90°Anti-clockwise	
HLC	지원	
스마트 IR	지원	
디포그	디지털 디포그	
이벤트		
기본 감지	움직임 감지 변조 알람 오디오 감지 개체 제거 남겨진 개체 장면 변경 디포커스 감지	움직임 감지 변조 알람 오디오 감지 개체 제거 남겨진 개체
기본 기능	Watermark&IP Address Filtering&Access Policy&ARP Protection&RTSP Authentication&User Authentication&HTTP authentication&Alarm input&Alarm output	
오디오		
오디오 압축	G.711U&G.711A	
오디오 비트레이트	128 Kbps	
양방향 오디오	지원	
억제	지원	
샘플링 레이트	16KHZ	
저장 장치		
엣지 스토리지	MicroSD, 최대 512 GB	
네트워크 스토리지	ANR, NAS (NFS)	
네트워크		
프로토콜	IGMP, RTP, SMTP, IPv4, IPv6, ICMP, ARP, TCP, UDP, DHCP, PPPoE, RTSP, RTCP, RTMP, DNS, DDNS, NTP, FTP, UPnP, HTTP, HTTPS, 802.1x, SNMP, QoS, SSL/TLS, SSH, TLS1.3	

호환 통합	ONVIF (Profile S, Profile G, Profile T, Profile M), , SDK	
사용자/호스트	최대 32명 사용자. 사용자 레벨 3단계: 관리자, 일반 사용자, 운영자	
보안	Password Protection, 강력한 비밀번호, HTTPS Encryption, Export Operation Logs, RTSP용 기본 및 다이제스트 인증, HTTP용 다이제스트 인증, TLS 1.2, ONVIF용 WSSE 및 다이제스트 인증, TLS 1.3	
클라이언트	EZStation, UNV-Link, UNV-Link Pro	
웹 브라우저	Plug-in required live view: IE 10 and above, Chrome 45 and above, Firefox 52 and above, Edge 79 and above & Plug-in free live view: Chrome 57.0 and above, Firefox 58.0 and above, Edge 16 and above	
조명		
조명 거리(IR)	60 m (196.9 ft.)	120 m (393.7 ft.)
IR 켜짐/꺼짐 컨트롤	자동/수동	
파장	850 nm	
인터페이스		
오디오 I/O	2 입력: 임피던스 1 k Ω , 진폭 2.5 V [p-p], 1 출력: 임피던스 600 Ω , 진폭 2.5 V [p-p]	
알람 I/O	3/2	
시리얼 포트	1 \times RS485	
내장 마이크	Support, built-in mic*2	
내장 스피커	지원	
네트워크	1 \times RJ45 10 M/100 M/1000 M Base-TX Ethernet	
인증		
EMC	CE-EMC (EN 55032: 2015+A1:2020, EN 61000-3-3: 2013+A1: 2019, EN IEC 61000-3-2: 2019+A1: 2021, EN 55035: 2017+A11:2020) FCC (FCC CFR 47 part15 B, ANSI C63.4-2014)	

안전성	CE LVD (EN 62368-1:2014+A11:2017) UL (UL 62368-1, 3rd Ed., 2021-10-22)	
환경	CE-RoHS (2011/65/EU;(EU)2015/863); WEEE (2012/19/EU); Reach (Regulation (EC) No 1907/2006)	
보호	IP67 (IEC 60529:1989+AMD1:1999+AMD2:2013) IK10 (IEC 62262:2002)	
일반		
전원	DC 12 V (±25%), PoE+ (IEEE 802.3at)	
전력 소비량	최대 16 W	최대 19 W
전원 인터페이스	Ø5.5 mm 동축 전원 플러그	
크기	406 mm × 126 mm × 130 mm (16.0" × 5.0" × 5.1") (L × W × H)	
무게	1.92 kg (4.23 lb.)	
작업 환경	-40 °C ~ 60 °C (-40 °F ~ 140 °F), 습도: ≤ 95% RH (비응결)	
서지 보호	6 KV	
히터	지원	
Configurable		
P/N	Support	

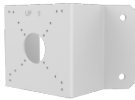
크기



액세서리

TR-UC08-C

Bullet&Dome Corner Mounting Bracket



TR-UP06-C-IN-V2

Pole Mounting Bracket for Bullet Junction
Box Only



Unlimited New View

浙江宇视科技有限公司



<http://www.uniview.com>



overseasbusiness@uniview.com; globalsupport@uniview.com



South Tower, Building 10, Wanlun Science Park, 88 Jiangling Road, Hangzhou, P.R.China



©2023-2025 Zhejiang Uniview Technologies Co., Ltd. All rights reserved.

*Product specifications and availability are subject to change without notice.

虽然我司试图在本资料中提供准确的信息，但不保证资料的内容不含有技术性误差或印刷性错误，为此我司对本资料中的不准确不承担任何责任。我司保留在没有通知或提示的情况下对本资料的内容进行修改的权利。